

Affald i sommerhuset 
Waste in the summercottage 
Abfall im Ferienhaus 
Odpady w domku letnim 

Opdateret 2017

Bornholms Affaldsbehandling
Almegårdsvej 8
3700 Rønne
Tlf.: 56 92 55 00
E-mail: mail@bofa.dk
www.bofa.dk

I bestræbelserne på at sikre miljøet, har Bofa udarbejdet denne folder, som kort redegør for, hvordan du som sommerhusbruger kan håndtere dit affald mest hensigtsmæssigt.



Ved sommerhuset er der anbragt en affaldssæk i stativ til den almindelige dagrenovation. Dagrenovation er f.eks. madrester, mælkekartoner, konservesdåser, plastik og snavset emballage.

Fra og med påske til og med efterårsferien tømmes sækken. Husk, fyld kun sækken til den påtrykte streg - den må maksimalt veje 20 kg. Pak skarpe genstande ind i andet affald, og kom ikke glas, papir, pap og farligt affald i sækken.



Papir og glas kan afleveres på øens miljøstationer.



Hvor disse er placeret, kan ses på midtersiden i denne folder. Der er åbent døgnet rundt.

Papiraffald er bl.a. aviser, reklamer, blade, indpakningspapir og andet rent papir samt bølgepap og papkasser.



Glas er bl.a. tomme vin-, spiritus- og saftflasker, konserves- og marmeladeglas.

Derudover er der en container på miljøstationen, som kan benyttes til almindelig dagrenovation, hvis der ikke er plads i affaldssækken.



Farligt affald, f.eks. sprayflasker eller husholdningskemikalier kan afleveres på øens containerpladser.

Hvor disse er, og deres åbningstider, står på bagsiden af denne folder. Farligt affald skal være forsvarligt emballeret og helst i originalemballagen.



Brugte batterier kan lægges i en plasticpose og anbringes på skraldestativet.

In order to secure the environment, Bofa has made this leaflet, which in brief tells you how to handle your garbage most effectively as a user of a summer cottage.



At the cottage a waste bag for the household refuse is placed in a rag.

Household refuse includes: food scraps, milk cartons, tins, plastic and dirty packaging materials.

From Easter till the autumn holiday the waste bag is collected. Please do not fill the bag above the printed line. A full bag should not weigh more than 20 kg. Please wrap up sharp objects in some other waste and do not put glass, paper, cardboard or dangerous waste in the bag.



Paper and glass can be disposed at the recycling containers. The locations of these recycling containers are shown at the opening pages of this leaflet. The containers are open 24 hours a day.



Paper includes newspapers, leaflets, magazines, wrapping paper and other clean paper.



Glass includes wine-, spirits- and juice bottles, preserving- and jam jars.

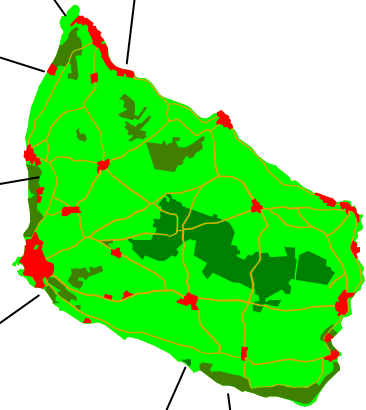
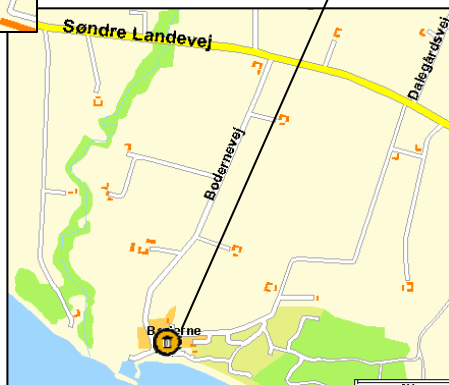
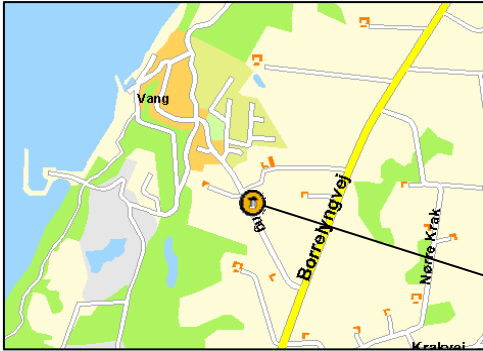
Next to the recycling containers there is a container, which can be used to ordinary waste, if there's no more room in the waste bag.







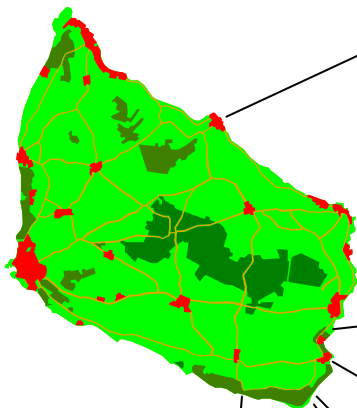
Dangerous waste i.e. sprays and medicine can be handed over at the recycling centres. The location and opening hours, are listed on the last page in this leaflet. Dangerous waste should be carefully wrapped in its original packaging if possible.



Place dead batteries in a plastic bag and place this on the waste bag.



-  **Miljøstationer**
(kun for sommerhusbrugere)
-  **Recycling containers**
(only for users of summer cottages)
-  **Recyclinganlagen**
(nur für Sommerhausbenutzern)
-  **Ośrodki wysypiskowe**
(jedynie dla osób wynajmujących domki letniskowe)



Um die Umwelt zu sichern und die Natur nicht unnötig zu ver-drecken, hat Bofa dieses Faltheft erarbeitet, das kurz erzählt, wie Sie als Sommerhausbenutzer den Abfall zweckmässig handhaben.



Beim Sommerhaus gibt es einen Müllsack in einem Ständer für den normalen Müll. Normaler Müll sind z.Bsp. Speisereste, Milchtüten, Konservendosen, Plastik und schmutzige Verpackungen.

Im Zeitraum vom Ostern bis Herbstferien wird der Müllsack abgeholt. Bitte die Müllsäcke nur bis zum aufgedruckten Strich füllen – der Müllsack darf maximal 20 Kilo wiegen. Verpacken Sie bitte scharfe Gegenstände in anderem Müll und tun Sie bitte weder Glas noch Papier, Pappe oder gefährlichen Müll in den Müllsack.



Papier und Glas können bei den Recyclinganlagen der Insel abgegeben werden. Wo diese Anlagen sind, sehen Sie auf der mittleren Seite dieses Faltheftes. Die Anlagen sind rund um die Uhr geöffnet.



Papierabfall sind z.Bsp. Zeitungen, Postwurfsendungen, Zeitschriften, Einschlagpapier und anderes sauberes Papier.



Glas sind z.Bsp. leere Wein-, Alkohol- und Saftflaschen, Konserven- und Marmeladengläser.

Ausserdem gibt es Container bei den Recyclinganlagen, die Sie benutzen können, wenn der Müllsack des Sommerhauses voll ist.



Gefährlichen Abfall, wie z.Bsp. Spraydosen oder Medizin, können an den Containerplätzen der Insel abgegeben werden. Wo diese Plätze sind und wann sie geöffnet haben, können Sie auf die letzte Seite dieses Faltheftes sehen. Gefährlicher Abfall muss sachgemäss verpackt werden, am besten in der Originalverpackung.



Leere Batterien können sie in einer Plastiktüte am Müllsackständer aufhängen.

Starając się chronić środowisko naturalne i nie zanieczyszczać przyrody niepotrzebnie, Bofa przygotowała tę broszurkę, która krótko przedstawia w jaki sposób, jako użytkownik domku letniego, należy obchodzić się ze swoimi odpadami w sposób najbardziej właściwy.



Przy domku letnim, umieszczony w stojaku, znajduje się worek plastikowy który jest przeznaczony na odpady gospodarcze.

Odpady gospodarcze są to m.in. resztki jedzenia, kartoniki po mleku, puszki po konserwach, plastik oraz brudne opakowania.

Od Wielkanoc przed jesienne Świąto worek jest odbierany raz w tygodniu. Pamiętajcie aby, wrzucane śmiecie nie przekroczyły zaznaczonej na worku kreski – wypełniony worek może najwięcej ważyć 20 kg. Ostre objekty należy zapakować w inne odpady i nie należy wrzucać szkła, papieru, kartonu ani niebezpiecznych odpadów do worka.

Papier i szkło można oddać do kontenerów wtórnego użytku w ośrodkach wysypiskowych znajdujących się na wyspie. Lokalizacje wyżej wspomnianych ośrodków wysypiskowych można zobaczyć w środku tej broszurki. Ośrodki wysypiskowe czynne są całą dobę.



Odpady papierowe są to m.in. gazety, reklamy, czasopisma, opakowania i inne czyste papiery.

Szkło jest to m.in. puste butelki po winach, alkoholach, sokach, słoiki itp. Ponadto w ośrodkach wysypiskowych znajduje się kontener przeznaczony na odpady gospodarcze, z którego można korzystać, jeżeli worek przy domku letnim jest przepełniony.

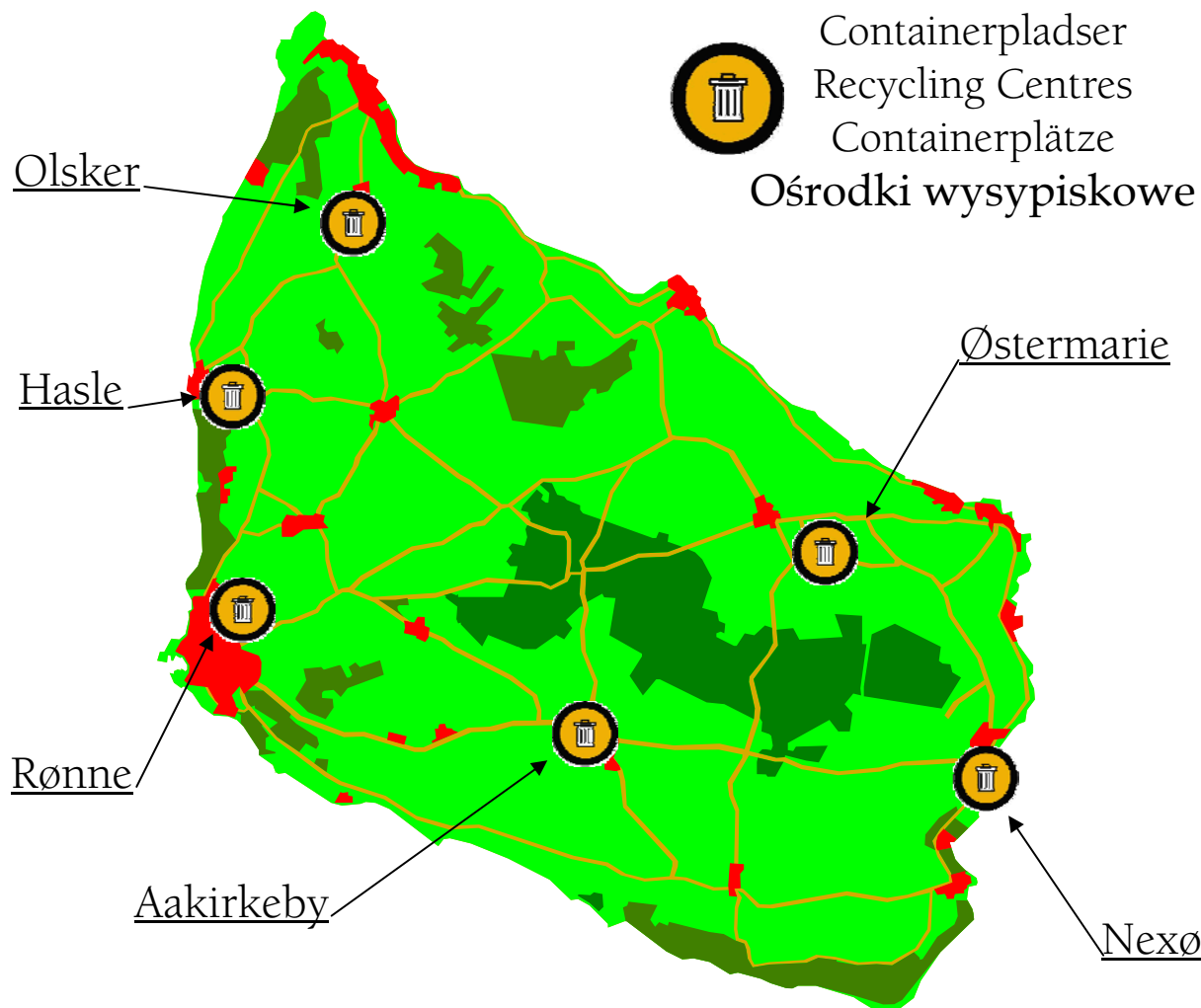


Odpady niebezpieczne - są to m.in. butelki ciśnieniowe (np. po lakierze do włosów) lub resztki lekarstw - należy oddać do ośrodków wtórnego użytku znajdujących się na wyspie. Lokalizacje ośrodków wtórnego użytku oraz godziny otwarcia podane są na odwrocie tej broszurki.

Odpady niebezpieczne muszą być odpowiednio zabezpieczone, najchętniej w oryginalnych opakowaniach.

Wyczerpane baterie /włożone do reklamówki/ zawieszaj na stojaku.





Åbningstider sommer (uge 12-42), Opening hours summer (week 12 – 42)
 Öffnungszeiten Sommer (Woche 12 – 42), Godziny otwarcia latem (tydzień 12 – 42)

	Almegårdsvej, Rønne	Bykærvej, Hasle	Rønnevej, Olsker	Lyrbyvej, Østermarie	Søbækken, Nexø	Brovangen, Aakirkeby
Ma/Mo/ Mo/Pon	07 – 19				10 - 17	
Ti/Di/ Tu/Wt	07 – 19		10 - 17		10 - 17	10 - 17
On/Mi/ We/Śr	07 – 19	10 - 17	10 - 17		10 - 17	10 - 17
To/Do/ Th/Czw	07 – 19		10 - 17		10 - 17	10 - 17
Fr/Fr/ Fr/Pią	07 – 19	10 - 17		10 - 17	10 - 17	10 - 17
Lø/Sa/ Sa/Sob	09 - 17	09 - 17	09 - 17	09 - 17	09 - 17	09 - 17
Sø/Su/ So/Ni	09 - 17		09 - 17		09 - 17	
	= lukket/closed/geschlossen/zamknięte					

Vis hensyn - sorter dit affald rigtigt.
 Be careful - sort your garbage.
 Nehmen Sie Rücksicht - sortieren Sie den Müll.
 Okazuj szacunek - sortuj odpady właściwie.